



## BOLETIM INFORMATIVO DIÁRIO

DATA: 18/03/2020

HORÁRIO: 16h

Centro de Operações de Emergência em Saúde - Coes Minas Covid-19

Covid-19: Doença pelo Novo Coronavírus 2019

### RESUMO DE CASOS COVID-19 Coronavírus

EM INVESTIGAÇÃO	CONFIRMADOS	DESCARTADOS	TOTAL
703	19	88	810

### PERFIL DE TRANSMISSÃO DOS MUNICÍPIOS COM CASOS CONFIRMADOS EM MINAS GERAIS

IMPORTADO	LOCAL	COMUNITÁRIO
Coronel Fabriciano Divinópolis Ipatinga Nova Lima Patrocínio Sete Lagoas Uberlândia	Juiz de Fora	Belo Horizonte



**TABELA 1 – PERFIL EPIDEMIOLÓGICO DOS CASOS CONFIRMADOS DA COVID-19, MINAS GERAIS, 2020.**

Variável	n	%
<b>Sexo</b>		
Feminino	6	31,6
Masculino	13	68,4
<b>Faixa etária</b>		
< 1	0	0,0
1 a 9	0	0,0
10 a 20	0	0,0
21 a 30	3	15,8
31 a 40	9	47,4
41 a 50	4	21,1
51 a 60	1	5,3
61 a 70	1	5,3
71 a 80	1	5,3
> 81	0	0,0
<b>Tipo de transmissão</b>		
Importado	15	78,9
Local	2	10,5
Comunitário	2	10,5
<b>Município de residência</b>		
Belo Horizonte	10	52,6
Coronel Fabriciano	1	5,3
Divinópolis	1	5,3
Ipatinga	1	5,3
Juiz de Fora	2	10,5
Nova Lima	1	5,3
Patrocínio	1	5,3
Sete Lagoas	1	5,3
Uberlândia	1	5,3
<b>Local de deslocamento</b>		
Áustria	1	5,3
Estados Unidos	4	21,1
Itália	2	10,5
Israel	1	5,3
Mais de um país*		
Não houve	3	15,8

\*Portugal e Espanha (n=1); Uruguai e Argentina (n=1); Reino Unido e Irlanda (n=1); Itália e França (n=1); Portugal, Espanha, Inglaterra e Bélgica (n=1)

**Nota:**

<sup>a</sup> Infecção ocorreu fora do município de residência.

<sup>b</sup> Ocorrência de casos autóctone com vínculo epidemiológico a um caso confirmado e identificado

<sup>c</sup> Ocorrência de casos autóctones sem vínculo epidemiológico a um caso confirmado, em área definida ou ocorrência de casos com confirmação laboratorial positiva sem relação com outros casos ou a transmissão se mantiver por cinco ou mais cadeias.



**TABELA 2 – DISTRIBUIÇÃO DE CASOS NOTIFICADOS EM MINAS GERAIS SEGUNDO LOCAL DE RESIDÊNCIA, 2020.**

Local de Residência	Caso Suspeito	Caso Confirmado	Caso Descartado	Total Geral
<b>Minas Gerais</b>				
Além Paraíba	1	-	-	1
Alfenas	5	-	1	6
Araguari	8	-	-	8
Araxá	2	-	-	2
Arcos	2	-	-	2
Barbacena	3	-	-	3
Belo Horizonte	266	10	41	317
Betim	10	-	1	11
Boa Esperança	2	-	-	2
Brumadinho	2	-	-	2
Bueno Brandão	1	-	-	1
Caeté	1	-	-	1
Camanducaia	2	-	-	2
Capelinha	1	-	-	1
Caratinga	1	-	-	1
Carmo do Paranaíba	4	-	-	4
Cataguases	2	-	-	2
Confins	1	-	-	1
Congonhas	4	-	-	4
Conselheiro Lafaiete	5	-	2	7
Contagem	44	-	4	48
Coronel Fabriciano	4	1	-	5
Coronel Pacheco	1	-	-	1
Córrego Fundo	1	-	-	1
Curvelo	3	-	-	3
Diamantina	5	-	-	5
Divinópolis	19	1	1	21
Dores do Indaiá	1	-	-	1
Extrema	1	-	-	1
Formiga	1	-	2	3
Frutal	1	-	-	1
Governador Valadares	10	-	-	10
Guaxupé	1	-	-	1
Ibirité	3	-	-	3
Inhapim	1	-	-	1
Ipatinga	25	1	3	29
Itabira	-	-	1	1
Itajubá	2	-	1	3
Itaúna	1	-	-	1
Ituiutaba	2	-	-	2
João Monlevade	-	-	1	1



GOVERNO DO ESTADO DE MINAS GERAIS  
SECRETARIA DE ESTADO DE SAÚDE  
SUBSECRETARIA DE VIGILÂNCIA EM SAÚDE  
CENTRO DE OPERAÇÕES DE EMERGÊNCIA EM SAÚDE PÚBLICA  
COES Minas Covid-19

Joaquim Felício	1	-	-	1
Juatuba	1	-	-	1
Juiz de Fora	17	2	1	20
Lagoa Santa	10	-	-	10
Lassance	1	-	-	1
Lavras	1	-	1	2
Manhuaçu	3	-	-	3
Monsenhor Paulo	1	-	-	1
Monte Carmelo	1	-	-	1
Monte Sião	1	-	-	1
Montes Claros	5	-	1	6
Muriae	2	-	-	2
Mutum	-	-	1	1
Naque	1	-	-	1
Nova Era	1	-	-	1
Nova Lima	19	1	5	25
Nova Serrana	2	-	-	2
Nova União	-	-	1	1
Ouro Branco	1	-	-	1
Ouro Preto	2	-	1	3
Pará de Minas	2	-	-	2
Passos	6	-	-	6
Patos de Minas	3	-	-	3
Patrocínio	2	1	-	3
Pedro Leopoldo	3	-	-	3
Pirapora	1	-	-	1
Piumhi	1	-	-	1
Poços de Caldas	4	-	-	4
Pompéu	1	-	-	1
Ponto dos Volantes	1	-	-	1
Pouso Alegre	1	-	-	1
Raposos	1	-	-	1
Sabará	5	-	-	5
Santa Bárbara	1	-	-	1
Santa Efigênia de Minas	1	-	-	1
Santa Luzia	2	-	-	2
Santa Rita de Ibitipoca	1	-	-	1
Santa Rita do Sapucaí	2	-	-	2
Santana do Paraíso	1	-	-	1
Santo Antônio do Monte	1	-	-	1
Santos Dumont	1	-	-	1
São Gotardo	1	-	-	1
São João del Rei	8	-	-	8
São João Evangelista	1	-	-	1
São Sebastião do Paraíso	-	-	1	1
Sete Lagoas	9	1	1	11
Timóteo	4	-	-	4

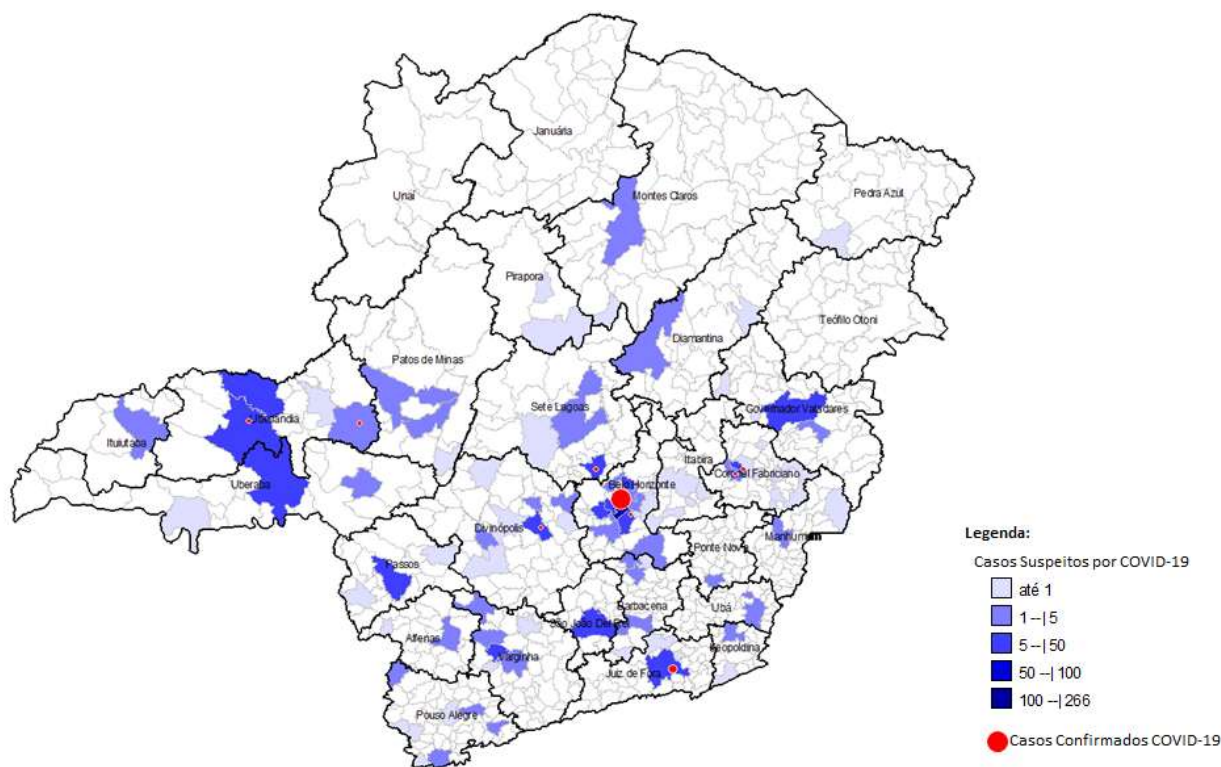


Três Corações	2	-	-	2
Três Pontas	2	-	-	2
Tumiritinga	2	-	-	2
Uberaba	10	-	1	11
Uberlândia	36	1	6	43
Varginha	14	-	3	17
Vespasiano	5	-	-	5
Viçosa	4	-	1	5
<b>Outros Estados</b>	<b>11</b>	<b>-</b>	<b>1</b>	<b>12</b>
<b>Município Ignorado/branco</b>	<b>10</b>	<b>-</b>	<b>-</b>	<b>10</b>
<b>Outros países</b>	<b>24</b>	<b>-</b>	<b>5</b>	<b>29</b>
<b>Total Geral</b>	<b>703</b>	<b>19</b>	<b>88</b>	<b>810</b>

Fonte: FormSUSRedCap/COES MINAS/COVID-19/SESMG (Dados atualizados em 18/03/2020)

Dados parciais sujeitos à revisão/alteração. Esclarecemos que pode haver diferença entre os números apresentados pelo Ministério e pelo Estado, devido ao processo de avaliação que é dinâmico e ao horário diário de fechamento de dados.

**FIGURA 1 - DISTRIBUIÇÃO DE CASOS SUSPEITOS E CONFIRMADOS DE COVID-19, MINAS GERAIS, 2020.**

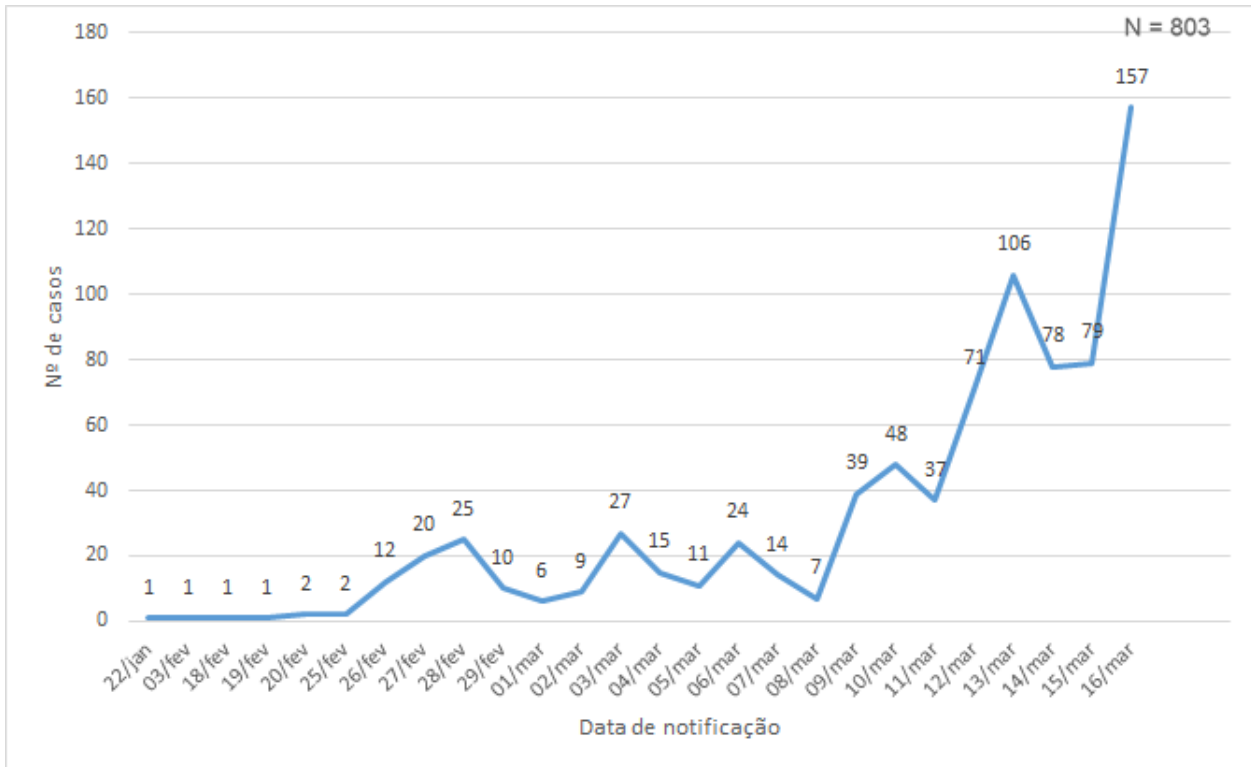


Fonte: FormSUSRedCap/COES MINAS/COVID-19/SESMG. (Dados atualizados em 18/03/2020)

Dados parciais sujeitos à revisão/alteração. Esclarecemos que pode haver diferença entre os números apresentados pelo Ministério e pelo Estado, devido ao processo de avaliação que é dinâmico e ao horário diário de fechamento de dados.



**FIGURA 2 – NÚMERO DE CASOS NOTIFICADOS DA COVID-19, SEGUNDO DATA DE NOTIFICAÇÃO, MINAS GERAIS 2020 \*.**



Fonte: FormSUSRedCap/COES MINAS/COVID-19/SESMG. (Dados atualizados em 18/03/2020)

\* Dados atualizados até 16/03/2020 em virtude de instabilidade do sistema oficial de informação - FormSUSRedCap.

**PARA SABER SOBRE AS PRINCIPAIS AÇÕES DESENVOLVIDAS PELA SES/MG ACESSE O SITE:**

<https://www.saude.mg.gov.br/CORONAVIRUS>